

マンション
児島駅

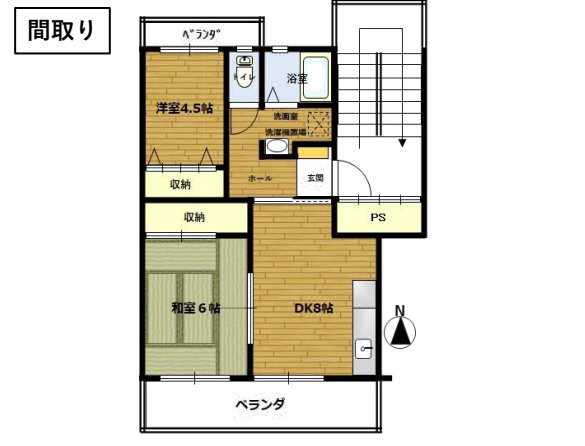
児島駅800m コビニ160m スーパー・ドラッグ徒歩圏内

収納豊富 敷地内専用物置あり 未使用エアコン1台付

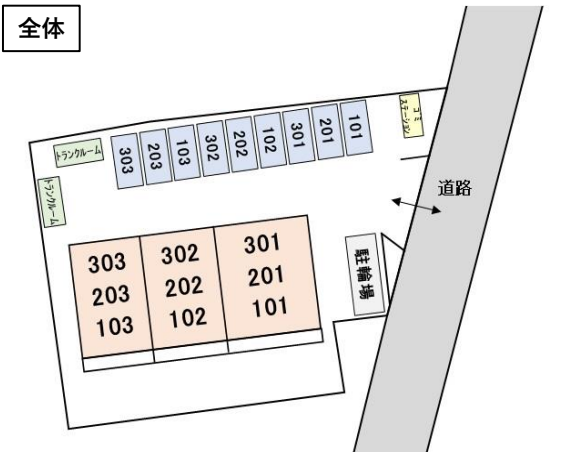
バス・トイレ別 水洗洋式トイレ、室内洗濯機置場、エアコン1台、ガス給湯、追い炊き機能付きバス



外観



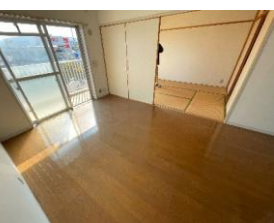
間取り



全体



MAP



物件種別	マンション	間取タイプ	2DK
最寄駅	児島駅	部屋番号	103/203/303
賃料	45,000円	共益費	0円
駐車場 (1台目)	込円	駐車場 (2台目以降)	2,000円
敷金	0ヶ月	礼金	0ヶ月
初期費用 (駐車1台含む)	通常の場合 180,000円 ペットの場合 設定なし円	毎月の支払	45,900円 円
物件所在地	倉敷市児島小川1丁目1-28		
交通	本四備讃線 児島駅 徒歩 10分 約 800m 本四備讃線 駅 徒歩 分 約 m		
建物	建物名	児島小川マンション	
	構造・規模	RC陸屋根3階建	
	使用部分面積	約45.68㎡	
	間取内訳	DK8,洋4.5,和6	
築年月	H16.5.15	契約期間	2年
駐車場	あり 原則各戸1台	入居日	相談
現況	空室		
設備	バス・トイレ別、ガス給湯、室内洗濯機置場、温水シャワー洗浄暖房便座洋式水洗トイレ、敷地内専用駐車場1台あり・2台目以降は相談、CATV・NET配線引込可、未使用エアコン1台あり、フローリング、敷地内に専用トランクルームあり(W1150×L1450×H1950)		
入居条件	家財保険：加入義務あり18,000円(2年間) 追加駐車場は相談または近隣駐車場、保証契約：加入必須、保証委託料：初回24,000円、毎月900円、引受会社(株)が1ヶ月、退去時のクリーニング負担55,000円あり、1年以内の解約は違約金1ヶ月、月1回のゴミ当番の負担あり		
備考	初期費用：月初入居:前家賃45,000円、保証料22,500円、火災保険18,000円、合計85,500円		

※現況と相違がある場合は現況を優先します。※付帯条件や別途料金等が発生する場合がありますのでご確認ください。